

Hecha en
Japón

1910 mm
Ancho

4 cabezales
impresión

Altura
cabezal
4 mm

Hasta
1440 dpi

Impresora Industrial de Sublimación Base Agua de Alta Calidad

La robusta impresora industrial de sublimación base agua ValueJet 1948WX (1910 mm – 75.19”), será una opción superior para los clientes y las empresas orientadas a la producción que buscan una impresora de volumen de alta calidad para uso intensivo.

Ideal para empresas establecidas que buscan una impresora de producción de gran volumen, compacta y sorprendentemente fácil de usar ValueJet 1948WX es adecuada para sus necesidades de sublimación con un buen acabado de rollo a rollo. La impresora ofrecerá una velocidad máxima de hasta 194 m²/h.

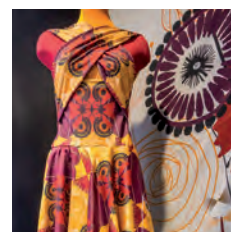
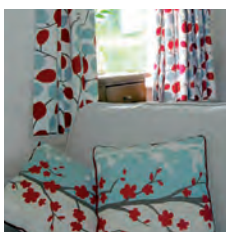
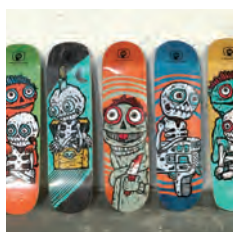
El modelo VJ-1948WX presenta 4 cabezales de impresión con 8 canales y punto variable montados en una configuración escalonada, lo que permite una gama completa de resoluciones entre 360 x 360 dpi y 1440 x 1440 dpi.

Características principales

- Impresión en sublimación hasta 1910 mm (75.19”)
- Velocidades de producción entre 67 y 125 m²/h
- Configuración de 4 cabezales escalonados con la última generación de inyectores 1440 dpi
- Calentadores incorporados para evitar el retintado en las impresiones
- Rodillos de presión de fácil configuración con función de desactivación integrada
- Mínimo desperdicio gracias a la posibilidad individual de limpieza del cabezal
- Impresión ecológica: alto nivel de seguridad del operador
- Tintas de sublimación base agua Mutoh

Posibles aplicaciones

Haga crecer su negocio con aplicaciones de alto volumen de tinta tales como ropa deportiva de alta calidad, decoración de textiles para el hogar y telas decorativas, moda, pancartas textiles, equipos deportivos y decoración de objetos sólidos (cerámica, metal, madera).



> Indoor &
Digital Transfer



Impresora de Sublimación 1910 mm

ESPECIFICACIONES

Especificaciones técnicas

Tecnología	Tecnología Inkjet Micropieza con control de gota
Cabezales	4
Configuración cabezal	180 inyectores x 8 líneas / cabeza
Tamaño de gota (pl)	3,3 a 45,3
Altura cabezal (mm)	Bajo: 1,5 / Medio: 2,5 / Alto: 4,0

Especificaciones del material

Máx. Ancho de material	1910 mm (75,19")
Máx. Ancho de impresión	1900 mm (74,80")
Máx. Espesor	0,3 mm / 1,3 mm / 2,8 mm *
*: El espesor máximo viene determinado por la altura del cabezal	
Media de la bobina*	Ø 150 mm / 2" & 3" / 30 kg
*: Sistema de suministro estándar no motorizado	

Especificaciones de la tinta

Tipo de Tinta	Tintas de sublimación base agua
Características	Ideal para papeles transfer de sublimación de diferentes pesos así como para imprimir directamente sobre materiales poliéster o fibras mixtas con un alto contenido en PES
Capacidad máx.	1948WX es compatible con botellas de 1 litro
Consumo	< 5 ml/m ² sobre papel transfer

Consumo eléctrico

Durante impresión calentadores apagados	< 600 W
Durante impresión calentadores encendidos	< 2840 W
Alimentación	AC 100-120 V / AC 200-240 - 60/50 Hz

Entorno de trabajo recomendado

Temperatura	22 °C - 30 °C con Δt: máx. 2 °C/h
Humedad	40 % - 60 % (no condensada) con ΔRH: máx. 5% RH/h

Dimensiones

Ancho x Profundidad x Alto	2983 x 996 x 1261 mm
Peso	201 kg

Rendimiento

Super Fina	(720 x 1080 dpi 12p uni*)	11,5 m ² /h
Fina	(720 x 1080 dpi 12p bi*)	23 m ² /h
Alta calidad	(360 x 1080 dpi 6p bi*)	47 m ² /h
Producción con calidad	(720 x 720 dpi 4p bi*)	67 m ² /h
Producción	(360 x 1080 dpi 3p bi*)	88 m ² /h
Producción rápida	(360 x 720 dpi 2p bi*)	125 m ² /h
Máx. Velocidad	(360 x 360 dpi 1p bi*)	194 m ² /h

*: uni : El cabezal imprime cuando el carro se mueve en una sola dirección
bi : El cabezal imprime cuando el carro se mueve en ambas direcciones



Incorpora calentadores de doble sección para un mejor secado antes de la recogida del material y evitar el retintado.

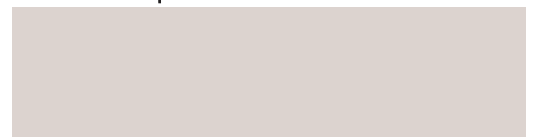


Los rodillos de presión se pueden desactivar de forma sencilla e individual para evitar posibles arrugas en el material.



Configuración de doble cabezal escalonado / altura de cabezal hasta 4 mm.

Distribuido por:



Cutter Printer Systems / Hilados, 9_1º, 28850. Torrejón de Ardoz - Madrid
Telf: 0034 91 676 18 03. Web: www.cps-spain.net / email: cps@cps-spain.net