



Hecha en
Japón

1910 mm
Ancho

Doble
Cabezal

Alto
cabezal
hasta
6 mm

Hasta
1440 dpi

Impresora Textil Directa de 191 cm

La impresora ValueJet-1938TX pertenece a la nueva generación de impresoras Mutoh de impresión digital textil directa con tecnología piezo y que combina la tecnología ya probada con un diseño mecánico de alta precisión. Desarrollada en Japón, la VJ-1938TX de 1910 mm de ancho puede imprimir directamente en una gran variedad de tejidos hasta 3,5 mm de espesor. La impresora produce trabajos con calidad a una velocidad de hasta 40 m²/h.

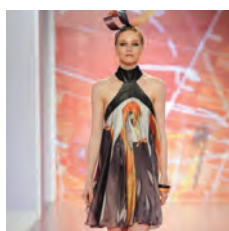
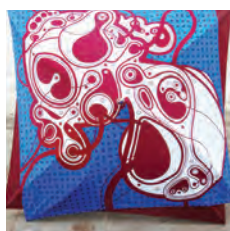
La 1938TX puede imprimir en tejidos cerrados, abiertos no elásticos y con estabilidad limitada gracias a la canaleta de tinta incorporada y al alimentador de tejido de alta gama rediseñado, a los sistemas de los tejidos sin complicaciones. ¡La solución preferida de los profesionales de la impresión de ropa!

Características principales:

- Diseño con doble cabezal escalonado con la última tecnología de inyección de tinta piezoeléctrica con control de gota
- Impresión con control de gota variable: amplia gama de tamaños de gota y tres familias de gotas. Las gotas pequeñas son ideales para tejidos finos. Las gotas más grandes son idóneas para tejidos más gruesos que exigen una carga de tinta mayor
- Altura del cabezal de hasta 6 mm para poder usar una amplia gama de tejidos
- Nuevo alimentador de tejido de alta gama, tensores delantero y trasero y sistema de admisión motorizado para pesos de soportes de hasta 40 m²/h.
- Sistema de canaleta integrado para tejidos abiertos

Posibles aplicaciones:

La impresora VJ-1938TX está orientada especialmente a pequeñas tiradas a demanda y a la producción digital de ropa, tapicerías, moda, ropa de baño, textiles decorativos de interior, textiles de hogar, banderas, etc.



> Direct Textile



Impresora Textil Directa de 191 cm

ESPECIFICACIONES

Principales especificaciones técnicas

Tecnología	Tecnología Inkjet Micropiezo con control de gota
Cabezales	2 escalonados
Conf. Inyectores	180 inyectores x 8 líneas x cabezal
Alturas del cabezal (mm)	Baja: 2,5 mm / Media: 3,5 mm / Alta: 6,0 mm

Especificaciones del soporte

Ancho máximo	1910 mm (75,19")
Impresión máxima	1900 mm (74,80")
Espesor máximo	1,3 - 2,3 - 3,5 mm *

* : Max. diámetro del soporte especificado según la altura del cabezal

Medidas bobinas *	Ø 250 mm / 50,8 mm o 2" & 76,2 mm o 3" / 100 kg
-------------------	---

* : Max. Diámetro / Copatibilidad diámetro núcleo / Peso máximo

Desbobinado textil	Soporta ambas caras del rollo
Bobinado textil	Cara superior (tensión sólo) / Cara posterior (tensión y holgura)

Tipo de tinta: Pigmentada textil directa de base agua

Característica	Solución ecológica sólo utiliza fijación por calor. No necesita el post-tratamiento (lavado o vaporizado)
Compatibilidad de tejidos	Algodón, seda, rayón, fibra mixta, PES
Capacidad / Colores	1000 ml botellas* / CMYK

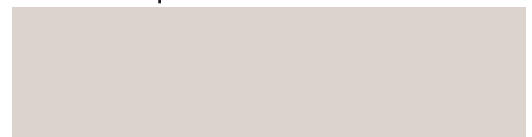
* : 1000 ml requiere adaptador adicional

Tipo de tinta: Universal de sublimación de base agua (series DS)

Características	Solución ecológica o impresión directa. Excelentes propiedades para el lavado, transpiración y resistencia a la luz (ISO 105-B02, ISO 105-C02, ISO 105-E04) OEKO-TEX® Standard 100
Compatibilidad tejidos	Polyester y tejidos mixtos (min 80 % PES)
Volumen/ Colores	1000 ml botella / CMYK

LA VJ-1938TX viene de serie con un sistema de enrollado y desenrollado monitorizado. El perfecto arrastre del tejido queda garantizado por un sistema de tensión delantero y trasero dotado de sensores que permite una preparación del rollo impecable para aplicar el tratamiento posterior en unidades de calandrado, fijación, lavado o incluso vaporizado, en función de la formulación de tinta elegida. Para manejar diferentes anchos de rollo, las pestañas de fijación principal delantera y trasera se pueden deslizar fácil y rápidamente hasta su posición. Gracias al rango de altura del cabezal entre 2,5 y 6 mm, el operario puede cargar tejidos en la medida necesaria sin preocuparse de estropear el cabezal de impresión. Un cilindro de tensado de tejidos cercano a la zona de impresión garantiza que el tejido se mantenga tenso por igual a lo largo de todo el ancho de la impresora durante la impresión.

Distribuido por:



Cutter Printer Systems / Hilados, 9_1º, 28850. Torrejón de Ardoz - Madrid
Telf: 0034 91 676 18 03. Web: www.cps-spain.net / email: cps@cps-spain.net