



Hecha en
Japón

1625 mm
Ancho

Alta
Producción

Bajo
Consumo

Calidad
/
Precio

Impresora Ancha de Sublimación de Tinta Económica

Ideal para empresas nuevas y establecidas que buscan una impresora más amplia, y sorprendentemente económica la ValueJet 1604WX (1625 mm - 64 ") es ideal para sus necesidades diarias de sublimación. La impresora ofrecerá **velocidades de producción de calidad de hasta 22 m²/h a 360 x 1080 dpi, en 3 pasadas.**

No necesita ser un experto para usar la impresora VJ-1604WX, ya que es muy fácil de operar y mantener. El ValueJet 1604WX ofrecerá calidad constante para tiradas de gran volumen y tiradas cortas.

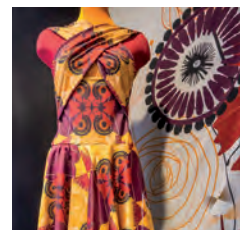
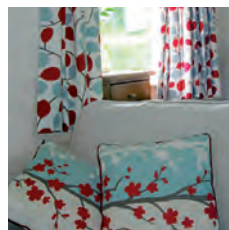
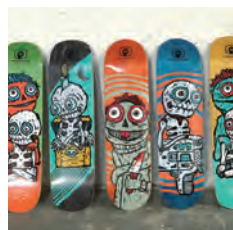
El modelo VJ-1604WX presenta un cabezal de impresión de 8 canales con gota variable, que permite resoluciones de salida de hasta 1440 x 1440 dpi.

Características Principales

- Impresora por sublimación de transferencia hasta 1625 mm (63.97")
- Velocidades de producción de 22 m²/h
- Tintas de sublimación base agua de Mutoh
- Ideales para la producción de banderas, ropa deportiva, y artillugos
- Impresión respetuosa con el **medio ambiente** y alto nivel de seguridad del operario
- **Económica**, bajo consumo de tinta
- ¡**Rápida amortización de la inversión y excelente relación calidad precio!**

Posibles aplicaciones

Explore nuevas oportunidades de alta calidad tales como decoración en tienda y displays, pancartas, pop-ups, ropa deportiva, decoración de casa personalizada, artillugos, camisetas y muchos más.



> Indoor &
Digital Transfer



Impresora de Sublimación de Tinta de 64"

Principales especificaciones técnicas

Tecnología impresión	Tecnología Inkjet Micropieza con control de gota
Cabezales	1
Configuración de inyectores	180 inyectores x 8 líneas
Tamaño de gota (pl)	3,5 - 7 - 12,5 - 14 - 21 pl
Altura cabezal (mm)	Baja: 1,5 / Alta: 2,5

Especificaciones del soporte

Máx. Ancho de material	1625 mm (63,97")
Máx. Ancho de impresión	1615 mm (63,58")
Máx. Espesor	0,3 / 1,3 mm *

* : El espesor máximo viene determinado por la altura del cabezal

Medidas de la bobina *	Ø 150 mm / 2" & 3" / 30 kg
------------------------	----------------------------

* : Sistema de suministro estándar no motorizado

Función corte de hoja	Integrada
Compatibilidad	Papel de sublimación o tejidos con estructura cerrada

Especificaciones de la tinta

Tipo de Tinta	DS2 Tinta Sublimación universal para transfer e impresión directa
Características	<ul style="list-style-type: none"> Las tintas DS2 están optimizadas para usar en combinación con papeles de sublimación en diferentes gramajes. Además, de su uso para papeles transfer o fibras sintéticas, también pueden usarse para transferir sobre sustratos rígidos con pretratamiento ej, alfombrillas de ratón, platos, vinilos magnéticos, madera, ChromaLuxe®, espejos, cristales acrílicos, matalas, bolígrafos, CDs, nylon, mecheros, azulejos, manteles... Las tintas DS2 son OEKO-TEX® Standard 100.
Compatibilidad de tejidos	Poliéster y fibras mixtas (min 80 % PES)
Cantidad máxima	1000 ml
Consumo	< 5ml/m ² en papel transfer
Colores	C, M, Y y K

ESPECIFICACIONES

Consumo eléctrico

Imprimiendo	< 180 W
En reposo	66 W
Apagada	< 2,2 W
Entrada eléctrica	AC 100-120 V / AC 200-240 - 60/50 Hz

Entorno de trabajo recomendado

Temperatura	22 °C - 30 °C con Δt: máx. 2 °C/h
Humedad	40 % - 60 % (no condensada) con ΔRH: máx. 5% RH/h

Dimensiones

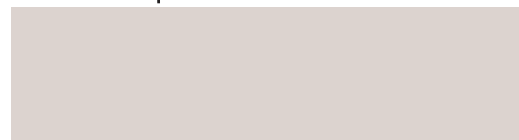
Ancho x Profundidad x Alto	2698 x 885 x 1261 mm
Peso	155 kg

Rendimiento

Alta calidad 720 x 720 - 8 p	7 m ² /h
Calidad 720 x 720 - 4 p	14 m ² /h
Producción 360 x 1080 - 3 p*	16 m ² /h
Producción rápida 360 x 1080 - 3 p*	22 m ² /h
Valla publicitaria 720 x 360 - 2 p	29 m ² /h

* La velocidad dependerá de la configuración Intelligent Interweaving (i²)

Distribuido por:



Cutter Printer Systems / Hilados, 9_1º, 28850. Torrejón de Ardoz - Madrid
Telf: 0034 91 676 18 03. Web: www.cps-spain.net / email: cps@cps-spain.net